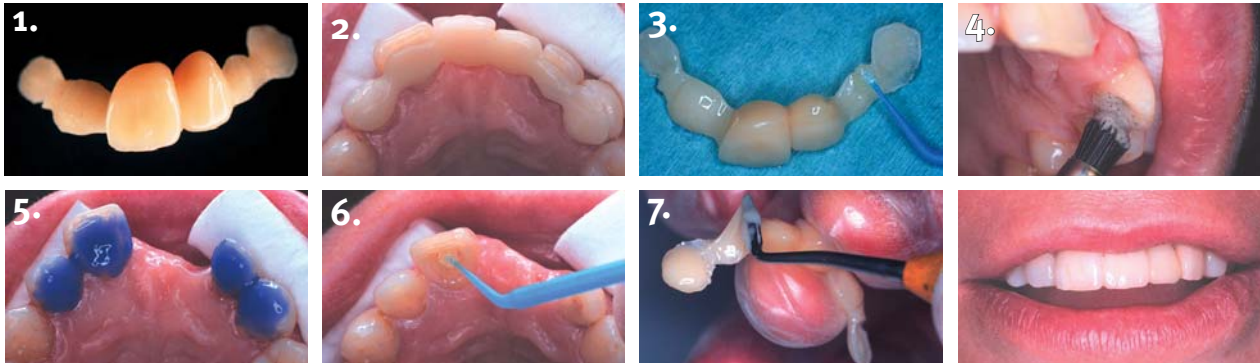


SEMENTOINTIOHJE

Hammaslaboratoriossa tai vastaanotolla mallilla valmistettujen kuitutöiden sementointi



Työn käsittely:

1. Tarkista, että kuidut ovat näkyvillä sementointipinnoilla*.
2. Poista mahdollinen väliaikainen suojaus hampaiden pinnalta ja tarkista työn istuvuus.
3. Karhenna kevyesti työn sementoitavat pinnat karborundum-kivellä tai hiekkapuhaltamalla. Huuhtelee ja puhalla kuivaksi. (Huom. Älä mielellään käytä hiekkapuhallusta StickNET-kuidun kanssa.) Levitä työn karhennetuille kiinnityspinoille kiillesidosainetta** (esim. Stick®Resin), suojaa valolta ja anna vaikuttaa 3-5 minuuttia (Voit käyttää valosuojana esim. metallikuppia). Poista ylimääräinen sidosaine huolellisesti puustaamalla. Liian paksu kerros sidosainetta estää työn täydellisen istumisen. Valokoveta sidosainetta 10 sekuntia ennen sementointia.

Hampaiden käsittely:

4. Puhdista pintakiinnitteiset alueet hohkakivellä tai hiekkapuhaltamalla.
5. Etsaa hampaiden pinnat laajalta alueelta etsausaineen valmistajan ohjeiden mukaan. Pintakiinnitteisillä alueilla suositeltava kiilteen etsausaika on 45-60 sekuntia 37 % ortofosforihapolla. Huuhtelee ja kuivaa hampaan pinta hyvin.
6. Sidosta hampaiden pinnat sementin valmistajan ohjeiden mukaan.

Sementointi:

7. Levitä kaksoiskovetteinen (dual) tai kemialliskovetteinen muovisementti*** työn sementointipinnoille ja aseta työ paikoilleen.
8. Poista ylimäärät ja levitä sauma-alueille happisulkugeeliä (esim. glyseroligeeliä).
9. Valokoveta 20 sekuntia joka puolelta.
10. Tarkista ja hio purenta. Viimeistele.
11. Varo katkaisemasta kuituja viimeistellessäsi hammasvälejä.

Muuta huomioitavaa:

*Kuitujen pitää olla näkyvillä kuitutyön sementointipinnoilla, jotta kuitujen ainutlaatuinen IPN-ominaisuus (IPN=Interpenetrating Polymer Network) saadaan hyödynnettyä luotettavan sementoinnin aikaansaamiseksi. Tämä on erityisen tärkeää pintakiinnitteisillä alueilla.

****HUOM!** Kuitutyön sementointipinnan aktivointiin käytettävän sidosaineen pitää olla monomeeripohjainen eikä se saa sisältää liuottimia (asetoni, alkoholi, vesi) eikä fillereitä. Sementointipakkauksen sidosaineet eivät välttämättä sovi kuitutyön sementointipintojen liuottamiseen (kts. työn käsittely, kohta 3).

***Fosfaatti- ja lasi-ionomeerisementit **EIVÄT** sovi kuitutöiden sementointiin.

Esimerkkejä kuitutöihin sopivista muovisementeistä: Panavia (Kuraray), Variolink (Vivadent), Relyx Unicem ja Relyx Unicem ARC (3M ESPE), Nexus (Kerr), Crown and Bridge (Bisco).

Käytä Kofferdam-suojausta aina kun mahdollista.

